



**BREW PLC**

CERVEJA ARTESANAL DESCOMPLICADA

# Manual do BrewPLC V5 Painel

Revisão 1.1 – 01/02/2025



## 1. Informações de segurança

Antes de utilizar o BrewPLC V5 Painel, leia atentamente as instruções abaixo para evitar danos ao equipamento e garantir seu correto funcionamento:

- **Alimentação:** Utilize uma fonte de 12VDC com capacidade suficiente. A fonte deve disponibilizar no mínimo 20W dedicados ao controlador para garantir seu funcionamento estável.
- **Proteção contra água:** O controlador não é à prova d'água. Evite contato com líquidos ou vapor excessivo.
- **Uso adequado:** O BrewPLC V5 Painel foi projetado para equipamentos single vessel. Para outras aplicações, consulte o suporte técnico.
- **Intervenções técnicas:** Não abra o equipamento ou faça modificações sem autorização. Isso pode comprometer o funcionamento e invalidar a garantia.
- **Risco de danos:** As saídas digitais 12VDC geram apenas sinal de controle e não acionam cargas diretamente. Sempre utilize SSRs, contadoras ou inversores para acionamento de resistências e bombas.

Se tiver dúvidas, entre em contato! Para evitar danos ao produto, sempre consulte o suporte técnico antes de realizar conexões ou modificações.

## 2. Descrição geral do produto

O BrewPLC V5 Painel é um controlador de automação projetado para sistemas de brassagem single vessel. Ele permite o carregamento e execução de receitas via BrewPLC Mobile, além de comunicação com outros dispositivos via Wi-Fi e RS-485.

### Principais características

- Tela touchscreen de 7 polegadas para controle direto.
- Wi-Fi e RS-485 para comunicação e integração com outros dispositivos.
- Sensor PT-100 incluso, com cabo de 5 metros para medição precisa da temperatura.
- Saídas digitais 12VDC, projetadas para controle de dispositivos auxiliares.



## 3. Instalação do equipamento

### Local de instalação

- Instale o painel em um local seco e bem ventilado.
- Evite locais sujeitos a respingos de líquido ou vapor excessivo.
- Fixe o painel de forma segura, garantindo fácil acesso aos conectores.

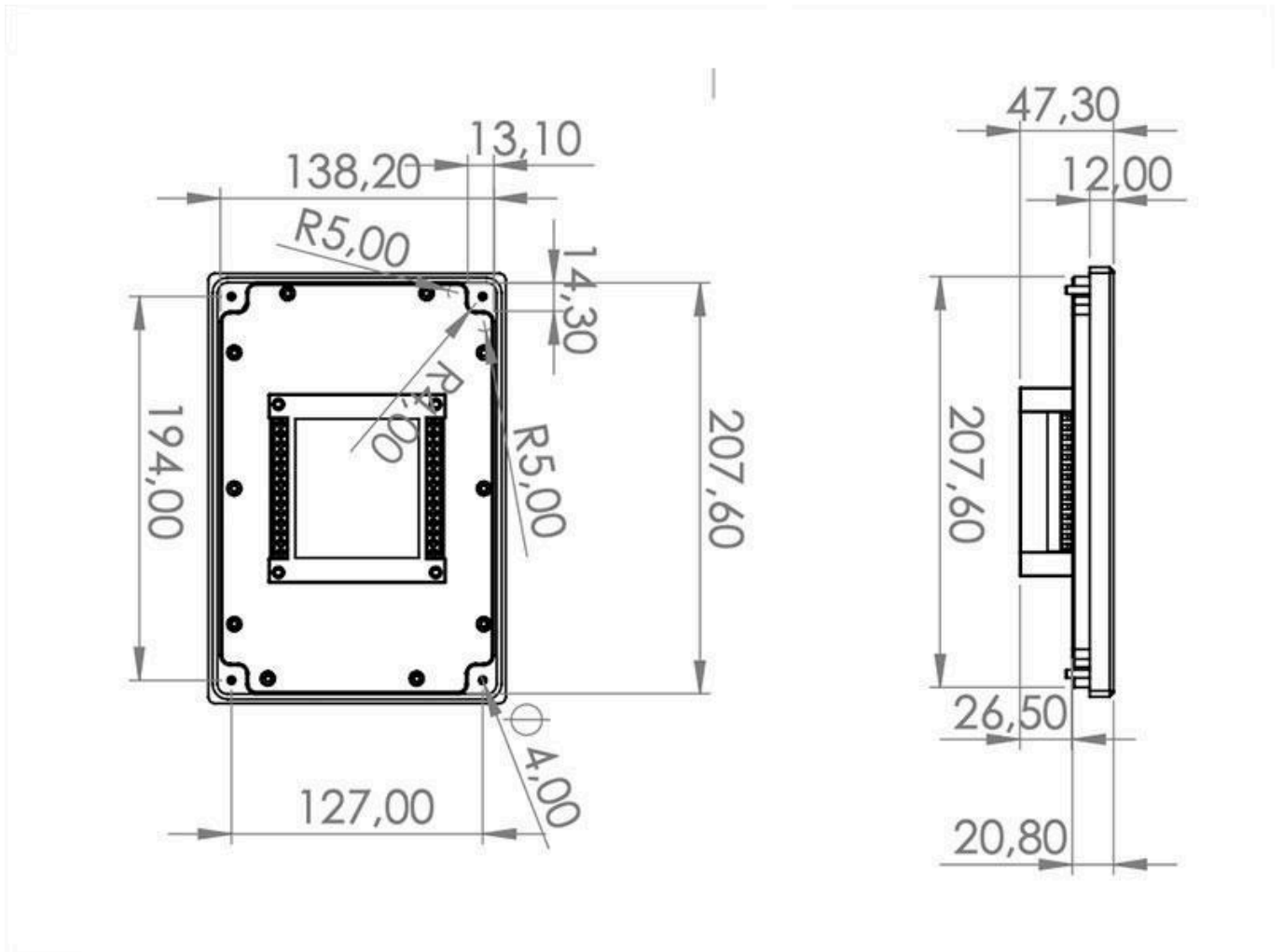
### Fixação

O BrewPLC V5 Painel possui quatro parafusos borboleta, permitindo sua fixação segura e sem necessidade de ferramentas adicionais. Esse sistema facilita a instalação e remoção rápida do controlador, garantindo praticidade na montagem e manutenção.

Para fixação correta, o painel onde será instalado deve seguir as dimensões especificadas no desenho técnico do produto. Esse desenho detalha:

- Dimensões exatas do recorte necessário para encaixe no gabinete/painel.
- Espaçamento dos parafusos borboleta para garantir um ajuste firme e seguro.
- Posicionamento das conexões para facilitar a instalação elétrica.

**Importante:** Antes de recortar o painel ou gabinete onde o BrewPLC V5 Painel será instalado, consulte a imagem técnica anexa para garantir a montagem correta.



## 4. Conexões elétricas

**Atenção:** As saídas digitais 12VDC não acionam diretamente cargas (resistências, motores, etc.). Utilize SSRs, contadoras ou inversores apropriados para cada aplicação.

### Sumário de canais

#### Entradas e saídas disponíveis

- **1 entrada analógica 16 bits:** Para o sensor PT-100 (temperatura da caldeira de brassagem).
- **3 saídas digitais 12VDC:** Para o acionamento de até 3 resistências (acionamento síncrono ou incremental).
- **2 saídas digitais 12VDC:** Para o acionamento da bomba via SSR, contadora ou inversor (controle de velocidade).

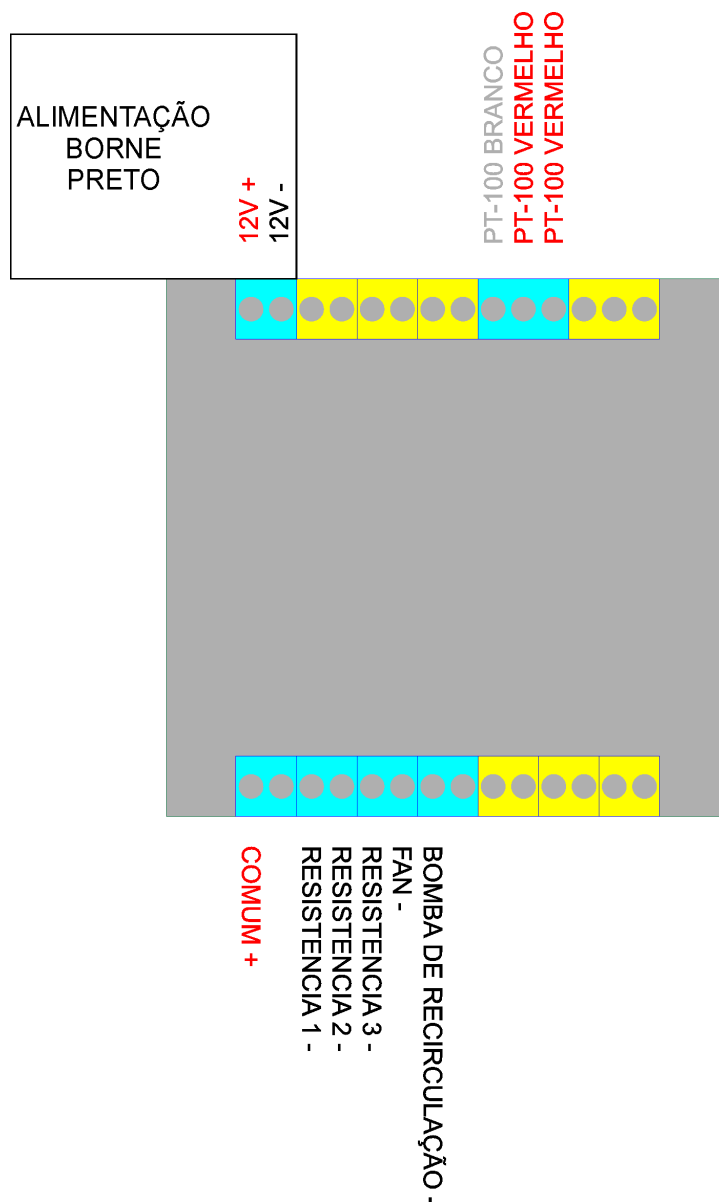
#### Comunicação disponível

- **Wi-Fi:** Para integração com aplicativos, dispositivos móveis e sistemas na nuvem.
- **RS-485:** Comunicação industrial para integração com outros equipamentos e sistemas externos.

## Canais reservados para expansões futuras

- **4 entradas digitais 12VDC:** Para sensores digitais adicionais, como detectores de nível, botões ou relés térmicos de motores.
- **1 entrada analógica 16 bits:** Para sensores analógicos adicionais, como temperatura e pressão.
- **6 saídas digitais 12VDC:** Para acionamento de dispositivos auxiliares.

## Conexões dos canais



## 5. Operação e Controle

- **Ligar o controlador:** O equipamento será energizado ao conectar a fonte de 12VDC.
- **Carregar uma receita:** As receitas são enviadas exclusivamente via BrewPLC Mobile.
- **Executar a receita:** O processo pode ser monitorado e controlado pela tela touchscreen e/ou pelo aplicativo BrewPLC Mobile.
- **Monitoramento em tempo real:** Acompanhe temperatura, acionamentos e status diretamente pela tela touchscreen e/ou pelo aplicativo BrewPLC Mobile.



## 6. Manutenção e Cuidados

- **Limpeza:** Utilize um pano seco. Não use produtos abrasivos ou água.
- **Verificação periódica:** Certifique-se de que todas as conexões estão seguras e que não há sinais de aquecimento excessivo nos componentes.
- **Proteção contra umidade:** Evite o acúmulo de umidade no equipamento.

## 7. Especificações técnicas

- **Alimentação:** 12VDC (fonte com pelo menos 20W disponíveis para o controlador)
- **Interface:** Tela touchscreen capacitiva de 7 polegadas
- **Sensor de temperatura:** PT-100, cabo de 5 metros
- **Saídas digitais:** 12VDC (controle de resistências e bomba)
- **Comunicação:** Wi-Fi + RS-485
- **Expansões futuras:** Entradas e saídas adicionais para sensores e atuadores
- **Dimensões:**
  - **Altura:** 207,60 mm
  - **Largura:** 194,00 mm
  - **Profundidade total:** 47,30 mm
- **Peso:** ~700 g

## 8. Solução de Problemas (FAQ)

### **Não consigo acionar a resistência**

Certifique-se de que as saídas 12VDC estão corretamente conectadas ao SSR ou contatora.

### **Erro de leitura no sensor PT-100**

Verifique a conexão e o posicionamento correto do sensor no poço térmico.

### **Dúvidas na instalação?**

Entre em contato conosco antes de ligar o equipamento!



## 9. Garantia

O BrewPLC V5 Painel possui garantia de 12 meses contra defeitos de fabricação. A não observação das orientações e requisitos descritos neste manual pode resultar na perda da garantia.

Para acionar a garantia, entre em contato pelo e-mail: [suporte@beyaut.com](mailto:suporte@beyaut.com).



## 10. Contato e Suporte

Se você não encontrou a resposta para sua dúvida ou precisa de suporte adicional, entre em contato conosco:

**E-mail:** [suporte@brewplc.com](mailto:suporte@brewplc.com)

**WhatsApp:** +55 (48) 99120-3703

**Site oficial:** [www.brewplc.com](http://www.brewplc.com)

**Redes sociais:** Instagram e Facebook - @brewplc

Nosso time de suporte técnico está disponível para ajudar com qualquer dúvida ou problema relacionado ao aplicativo BrewPLC V5 Paineil.

Responderemos o mais rápido possível!